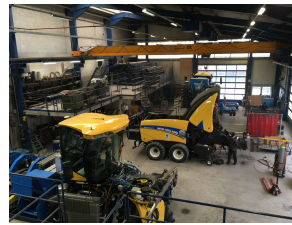




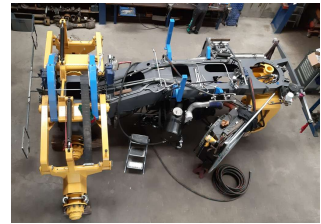
Ryser

Lohnunternehmung AG
Halde 1
6263 Richenthal

info@ryser-agrotechnik.ch
www.ryser-agrotechnik.ch
Tel. 062 758 22 76



**WIR SUCHEN
VERSTÄRKUNG**



Werkstattleitung/Mechaniker 80-100% (w/m)

Die Ryser Lohnunternehmung sowie Ryser Maschinenbau AG ergänzen sich in der täglichen Arbeit rund um die Dienstleistungen der landwirtschaftlichen Lohnarbeit. Die zum grössten Teil eigen-angefertigten Maschinen werden in einem breiten Angebots-Spektrum eingesetzt.

Revisionen, Umbauten oder Spezial-Anfertigungen gehören hier zum Alltag.

Wir suchen per sofort oder nach Vereinbarung einen Mechaniker/Mitarbeiter Werkstatt (Leitung).

Tätigkeitsbereiche

- Service/Unterhalt von Traktoren und Landmaschinen aller Art
- Anfertigungen von Spezial-Konstruktionen
- Ausführung von Kunden-Aufträgen im Bereich Landtechnik und Stahlbau
- Bei Interesse, saisonale Arbeiten als Maschinist/Traktorfahrer möglich
- Übernahme von administrativen Arbeiten (Auftrag-Annahme, Rapportwesen, Ersatzteillager)

Profil

- Ausbildung als Land/Baumaschinenmechaniker o.Ä. (EFZ) ggf. mit entsprechender Weiterbildung
- Selbständige und zuverlässige Arbeitsweise
- Interesse an der Landtechnik und dem Umgang mit modernen Maschinen

Was bieten wir

- Faire Anstellungsbedingen in einem Inhaber-geführten Unternehmen
- Gepflegte, gut ausgestattete Werkstatt
- Motivierte, langjährige Mitarbeiter
- Abwechslungsreiche, und vielseitige Aufgaben
- Möglichkeiten zur Weiterentwicklung im Betrieb

Kontakt

Haben Sie das Flair für die Mechanik, Elektronik, Hydraulik und den Stahlbau? Dann melden Sie sich unverbindlich unter 062 562 86 12 oder per Mail an info@ryser-agrotechnik.ch.